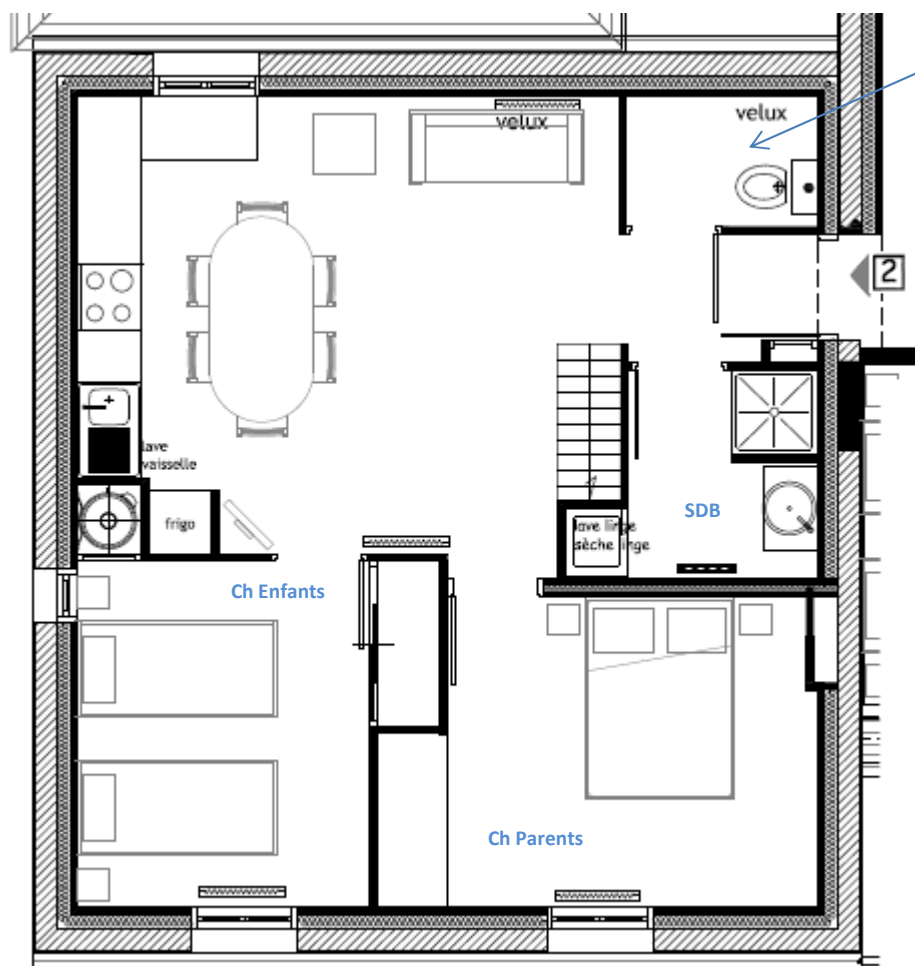


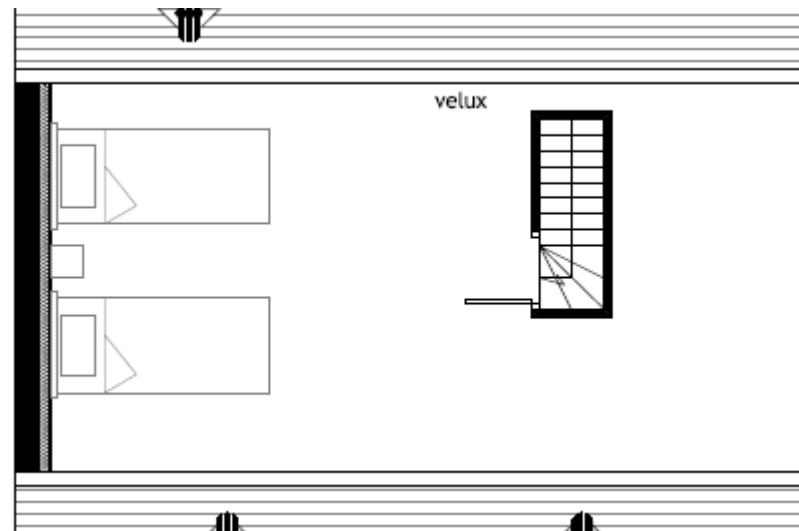
# APPARTEMENT DUPLEX (3 CHAMBRES)

CARNAC - PLOUHARNEL

## PLAN



WC séparé



Combes

2<sup>ème</sup> étage

**ANIMAUX NON ADMIS**  
**LOGEMENT NON FUMEUR**



Contact : Vivalavida (vivalavidakerroch@gmail.com) : 07 833 65 776

## APPARTEMENT DUPLEX (3 CHAMBRES)

### SEJOUR ET SDB



## APPARTEMENT DUPLEX (3 CHAMBRES)

SDB (DOUCHE, LAVE-LINGE, SÈCHE-LINGE, LAVABO)





## APPARTEMENT DUPLEX (3 CHAMBRES)

### CHAMBRES



Chambre Parents



Chambre enfants



Chambre Comble

### ***EQUIPEMENT CUISINE***

- Lave-vaisselle
- Four électrique
- Four micro-onde
- Plaque vitro-céramique
- Frigidaire avec petit Congélateur

### ***EQUIPEMENT SALLE DE BAIN***

- Lave-linge
- Sèche-linge
- Sèche cheveux
- Table à repasser et fer à repasser

### ***EQUIPEMENT SALLE A MANGER & SALON***

- Table avec chaises => 6/8 personnes
- TV
- Lecteur DVD
- Canapé Lit

### ***LITERIE***

- 1 lit double de 140
- 1 couette double + 2 oreillers
- 1 lit bébé
- 2 lits simples de 90, 2 lits simples de 80
- 4 couettes simples + 4 oreillers (ou moins si pas nécessaire)

### ***EQUIPEMENT BEBE (SUR DEMANDE ET SOUS RESERVE DISPONIBILITE)***

- Chaise haute
- Rehausseurs
- Barrière d'escalier
- Transat de bain pour nourrisson
- Porte bébé
- Poussette « très usée »

### ***LOCATION DE DRAPS***

- Gracieusement : Torchon et Tapis de bain
- Location (20EUR / personnes) : draps et serviette de bain

### ***AUTRES EQUIPEMENTS***

- Wifi
- Chauffage central fuel (en Hivers)
  
- 2 Douches extérieures de retour de plage (eau « tiède »)
- Box privatif au RDC pour ranger les affaires de plage